

Regards sur la Vierge Marie en Orient

PRÊT EXCEPTIONNEL
DU MUSÉE DU LOUVRE



MUSÉE DU HIÉRON
2 avril - 25 août 2025

DOSSIER DE PRESSE

CRÉDITS PHOTOGRAPHIQUES

Pour le flabellum © 2022 RMN-Grand Palais (musée du Louvre) / Mathieu Rabeau
Pour les autres œuvres © Jean-Pierre Gobillot

En couverture :
Merouha (flabellum) à la Vierge à l'Enfant, 1202-1203



Le Hiéron - Musée municipal
13, rue de la Paix | Paray-le-Monial
03 85 81 79 72 | www.musee-hieron.fr

EXPOSITION REGARDS SUR LA VIERGE MARIE EN ORIENT



Merouha (flabellum) à la Vierge à l'Enfant, 1202-1203

Commissariat

Maud Siron
directrice du musée du Hiéron

Remerciements

Maximilien Durand
directeur du département des Arts de Byzance et des Chrétientés en Orient,
Musée du Louvre

Contact presse

03 85 81 79 72
musee.hieron@paraylemonial.fr
www.musee-hieron.fr

Tarifs

Individuels

Entrée gratuite

Groupes

en dehors des jours d'ouverture

3,50 € visite libre

5 € visite guidée

Réservation indispensable

Exposition présentée

du 2 avril au 25 août 2025

Horaires d'ouverture

Du mercredi au dimanche
de 10h à 12h30 et de 14h à 18h

Pour l'année 2025, anniversaire des 20 ans de sa réouverture, le musée du Hiéron a souhaité célébrer son passé, mais aussi son cheminement et ce qui fait son identité aujourd'hui. Né d'une initiative privée à la fin du 19^e siècle, le Hiéron, devenu musée municipal en 2000, s'est donné pour objectif de rendre intelligible et accessible à tous sa collection d'art sacré. Depuis sa rénovation, il réinterroge son fonds ancien par la présence d'œuvres contemporaines, et s'ouvre aux grands monothéismes. Dans la muséographie, une attention particulière est portée aux dialogues s'opérant entre différentes époques et civilisations. Comme une bulle résumant le propos du musée, cette présentation exceptionnelle se propose de faire découvrir trois facettes de la Vierge Marie en Orient, dont le culte est partagé par les chrétiens et les musulmans.

La présentation exceptionnelle du *Merouha (flabellum) à la Vierge à l'Enfant (1202-1203)* prêté par le musée du Louvre permet une mise en relation avec plusieurs autres œuvres présentes dans la galerie. Les interactions artistiques entre chrétiens et musulmans sont évoquées au travers de l'art contemporain, avec des œuvres comme « *Sourate à Marie* » d'Abdallah Akar. Cette installation contemporaine (2004) fait également le lien avec la figure de la Vierge Marie, présentée sous différentes facettes occidentales et orientales, par exemple sur le portail roman d'Anzy-le-Duc (12^e siècle), sur un triptyque bourguignon du 15^e ou début du 16^e siècle peint à l'huile sur bois, ou sur une miniature de Vierge à l'Enfant de l'Inde moghole acquise en 2024.

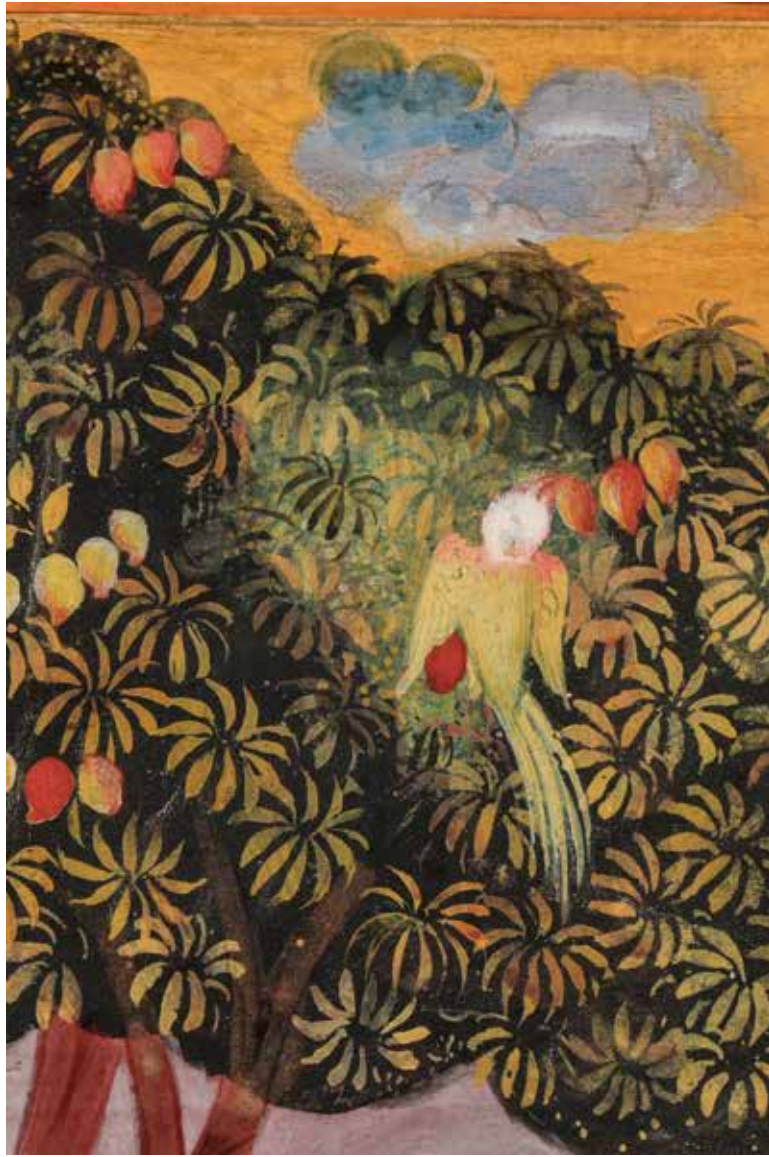


Merouha (flabellum) à la Vierge à l'Enfant, 1202-1203, gravure sur cuivre doré, Wadi Natrun (Désert de Scété), Monastère de Deir al-Sourian (Monastère des Syriens), église de la Vierge Marie (Al-Adra), Diam. 45,5 cm ; H. 65,5 cm, OA 7947 / E 11294





Vierge à l'Enfant, gouache et or sur papier, Inde du Nord-Ouest, fin 17^e-18^e siècle, H. 30,5 ; L. 23 cm, inv. 2024.11





Abdallah Akar, *Sourate à Marie*, 2004, encres, papiers et feuilles d'or sur bois de sapin, H. 200 ; L. 20 ; l. 4 cm, inv. 2022.11, acquis avec l'aide du FRAM

سورة مريم
بِسْمِ اللّٰهِ الرَّحْمٰنِ الرَّحِیْمِ
كَمْ مَثَلًا قَاتِلَاتٍ
رَبُّكَ عِنْدَهُ
زَكَرِيَّا
بِسْمِ اللّٰهِ الرَّحْمٰنِ الرَّحِیْمِ

سورة مريم

بِسْمِ اللّٰهِ الرَّحْمٰنِ الرَّحِیْمِ
كَمْ مَثَلًا قَاتِلَاتٍ
رَبُّكَ عِنْدَهُ
زَكَرِيَّا
بِسْمِ اللّٰهِ الرَّحْمٰنِ الرَّحِیْمِ

بِسْمِ اللّٰهِ الرَّحْمٰنِ الرَّحِیْمِ
كَمْ مَثَلًا قَاتِلَاتٍ
رَبُّكَ عِنْدَهُ
زَكَرِيَّا
بِسْمِ اللّٰهِ الرَّحْمٰنِ الرَّحِیْمِ
وَالسَّلَامُ عَلَیْهِمْ
وَلَعَنَّا وَنَوْمًا
وَنَوْمًا
عَلَيْهِمْ
مَسْرُومًا
الشُّرُوفِ
مَقْرُونًا
فَاكْرًا
لَا يَلْمِزُكَ

سورة مريم

بِسْمِ اللّٰهِ الرَّحْمٰنِ الرَّحِیْمِ
كَمْ مَثَلًا قَاتِلَاتٍ
رَبُّكَ عِنْدَهُ
زَكَرِيَّا
بِسْمِ اللّٰهِ الرَّحْمٰنِ الرَّحِیْمِ
وَالسَّلَامُ عَلَیْهِمْ
وَلَعَنَّا وَنَوْمًا
وَنَوْمًا
عَلَيْهِمْ
مَسْرُومًا
الشُّرُوفِ
مَقْرُونًا
فَاكْرًا
لَا يَلْمِزُكَ



musée municipal
Paray-le-Monial

www.musee-hieron.fr

