

EXPOSITION

Mystères et Révélation

Récents donations de trois univers artistiques des années 1970

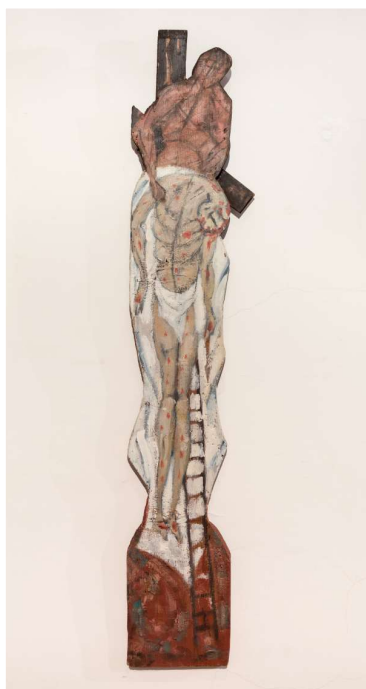
Le musée du Hiéron a la chance de bénéficier de généreuses donations, régulièrement, depuis de nombreuses années. Pour autant, sa politique d'acquisition répond à des axes bien précis : compléter les nouvelles techniques, nouvelles époques... Avec un accent porté, dès la rénovation, sur l'art moderne et contemporain, qui nous permet si bien de construire un pont entre hier et aujourd'hui, et d'ouvrir la notion de sacré à de nouveaux horizons. Ces trois dernières années, plusieurs donations ont permis au musée d'aborder les arts sacrés des années 1950 à 1980, période peu exposée et très riche.

Charles Sahuguet



Apocalypse de Jean, 1979-1982, 46 feuillets à la gouache et stylo bille sur papier vélin, rassemblés dans un album, L. 50 ; H. 32,5 cm, donation Claude Lamy-Dionisi

Jean Bertholle



Descente de Croix, peinture sur bois, 1975, H. 1 m ; L. 27,5 cm, Legs Jean-Marie Bertholle, 2021

Henri-Pierre Thibaudier



Photographie de la série « Monuments funéraires », 1978, tirage en noir et blanc, H. 188 ; L. 124 cm, donation Henri-Pierre Thibaudier, février 2024

Exposition de printemps

16 mars > 16 juin 2024

Commissariat

Maud Siron

Directrice du musée

Contact presse

03 85 81 79 72

musee.hieron@paraylemonial.fr

www.musee-hieron.fr

Tarifs

Individuels

Entrée gratuite

Groupes

3,50 € par personne visite libre en dehors des heures d'ouverture

5 € par personne visite guidée

Réservation indispensable

Horaires

Du mercredi au dimanche

de 10h à 12h30 et de 14h à 18h

La présente exposition rend hommage à trois donateurs ayant abondé le musée de leurs libéralités, pour présenter trois personnalités artistiques hors du commun : Jean Bertholle, Charles Sahuguet et Henri-Pierre Thibaudier. Leurs œuvres présentées ici, datant toutes des années 1970, se rejoignent dans une exploration du mystère de l'incarnation. Chaque artiste a, à sa manière, tenté d'en révéler des clés au travers d'une recherche plastique ou textuelle. Chacune de leurs œuvres nous invite à la méditation. Dans leurs univers très différents s'exprime une même interrogation sur la finitude de l'existence, qui débouche sur la perception d'un après, d'un ailleurs. En peinture comme en photographie, la mort, comme si elle était enceinte de la vie, porte en elle les promesses de l'au-delà.