

EXPOSITIONS ANNUELLES

beaux-arts | arts & trad. populaires | art contemporain

Le Hiéron
musée municipal - Paray-le-Monial

PROLONGATION EXCEPTIONNELLE



Dossier de presse



Geneviève Gallois (1888-1962), peintre et moniale

en partenariat avec les abbayes de Jouques et de Limon et Les Amis de Geneviève Gallois

> 6 janvier 2019

Cellules de nonnes, une exploration de la vie monastique

collection Trésors de Ferveur, Chalon-sur-Saône

> 11 novembre 2018

Mère Geneviève (née Marcelle Gallois en 1888, décédée en 1962) redécouvre sa vocation artistique à travers sa rencontre épistolaire avec Paul Alexandre qui, comme ce fut le cas pour Modigliani, s'est révélé pour elle un ami et un guide. Déjà, jeune artiste issue des Beaux-Arts à Paris, elle s'était affirmée comme une surdouée, passionnée de dessin, encore à la recherche d'un style (proche de Toulouse-Lautrec) mais promise à un bel avenir. Elle subit une conversion fulgurante qui, après lui avoir fait franchir le seuil du cloître, semblait devoir la couper du monde de l'art à tout jamais. C'était sans compter avec la force persuasive de Paul Alexandre qui, sûr d'être en présence d'un talent exceptionnel, pendant vingt ans, sera le seul à la comprendre, à lui commander des œuvres, à l'encourager. Se révèle alors en elle un nouveau génie créateur nourri de mystique chrétienne et s'invente un style expressionniste d'une originalité absolue et d'une force inégalée.

La rencontre entre la foi et l'inspiration artistique engendre chez mère Geneviève un ensemble de chefs d'œuvre dans des disciplines aussi diverses que la peinture, le dessin, la gravure et l'art du vitrail. A Paray-le-Monial seront particulièrement mis en valeur la vie monastique au travers de la vie quotidienne et de la vie liturgique.





Le riche ensemble de cellules de nonnes collecté par l'association Trésors de ferveur permet de mieux appréhender l'univers de Mère Geneviève Gallois qui a laissé un nombre impressionnant de dessins et peintures décrivant, de l'intérieur, la vie monastique ...

Un univers proche des habitants de la ville de Paray-le-Monial qui compte trois monastères de contemplatives finalement peu connus. Ces cellules

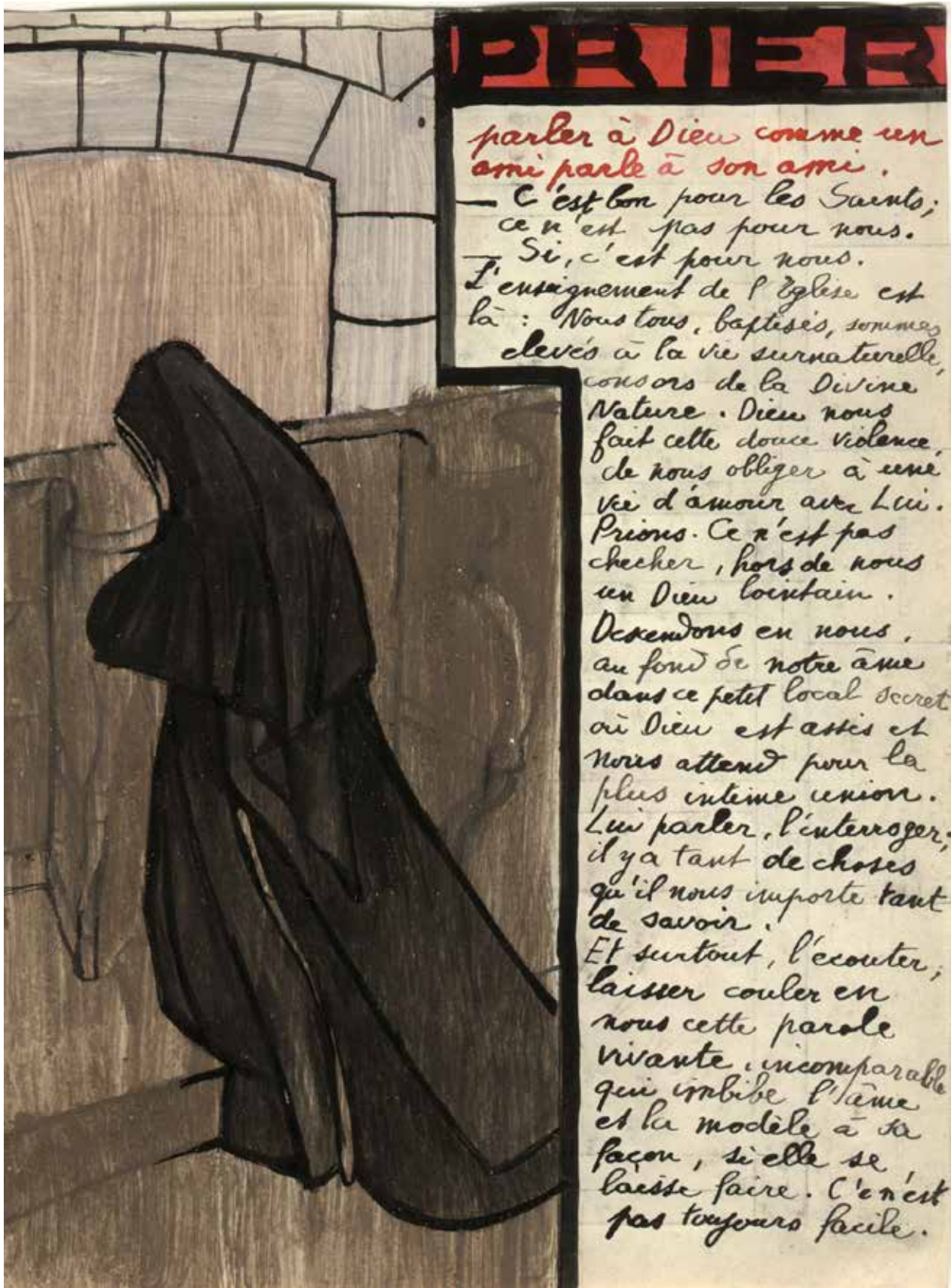
de carmélites, objets d'art et tradition populaire, sont réalisées par les moniales qui mettent en scène, dans de petites boîtes, leur vie de religieuses cloîtrées, en cellule.

Certains objets de vie quotidienne que l'on trouve dans les cellules de nonnes sont ainsi mis en scène par le crayon mordant de Geneviève Gallois ...

Commissariat d'exposition

Madeleine Blondel, conservatrice en chef honoraire du patrimoine

Dominique Dendraël, directrice du musée du Hiéron



Mère Geneviève Gallois, "Prier, parler à Dieu comme un ami parle à son ami...", gouache sur fond préparé, 27,8 x 21,3 cm, © Abbaye de Jouques © Abbaye de Jouques



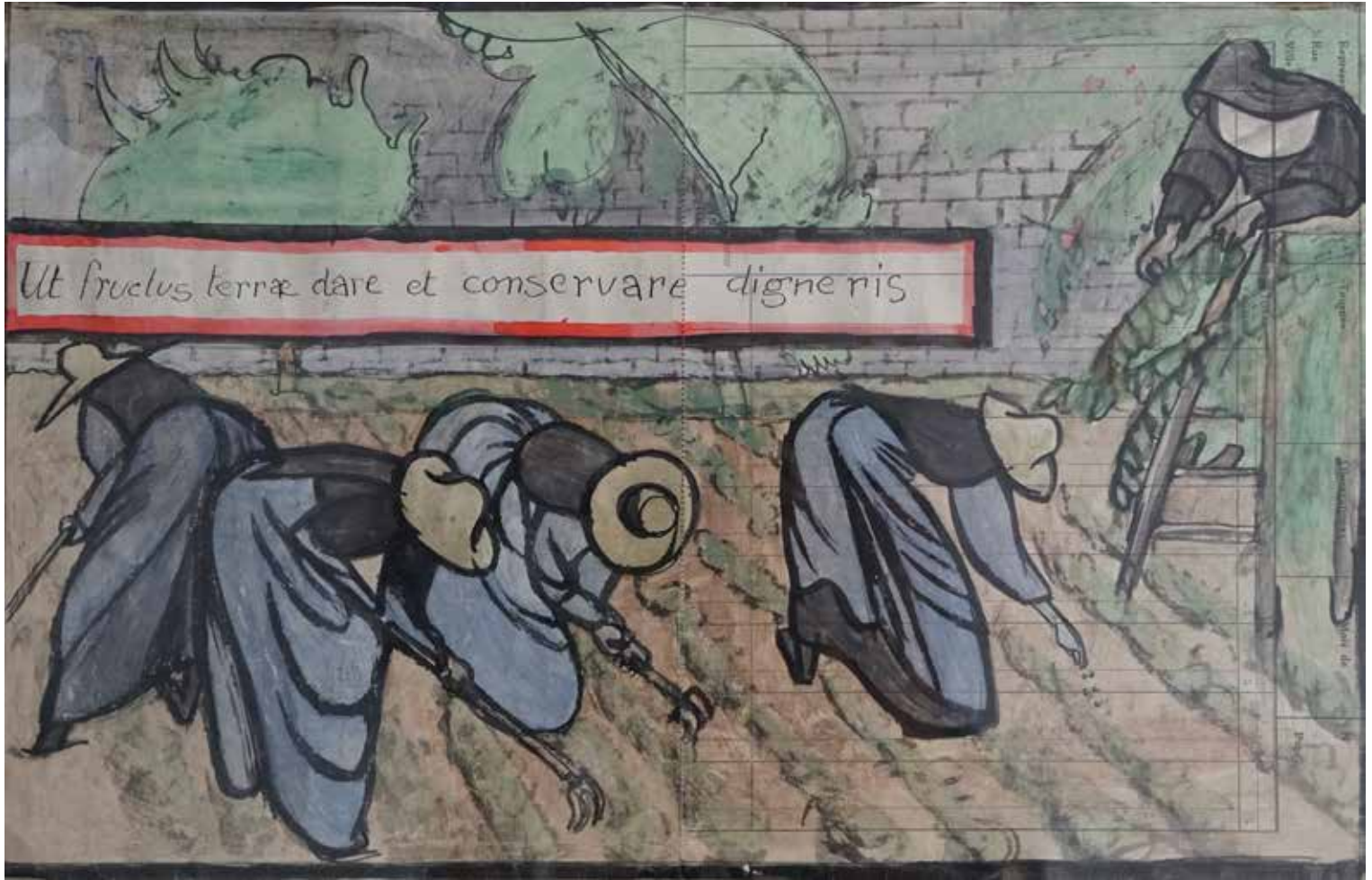
Mère Geneviève Gallois, *L'argent*, œuvre de jeunesse, dessin satirique inédit, gouache et aquarelle, 29,5 x 32 cm, ©Abbaye de Limon



Mère Geneviève Gallois, *Un coin de cellule*, gouache sur papier, non daté © Abbaye de Limon



Mère Geneviève Gallois, *Les sœurs tuberculeuses se reposent*, gouache sur papier préparé, 1939-49
© Abbaye de Limon



Mère Geneviève Gallois, *Le potager*, aquarelle sur fond préparé, 199-49 © Abbaye de Limon

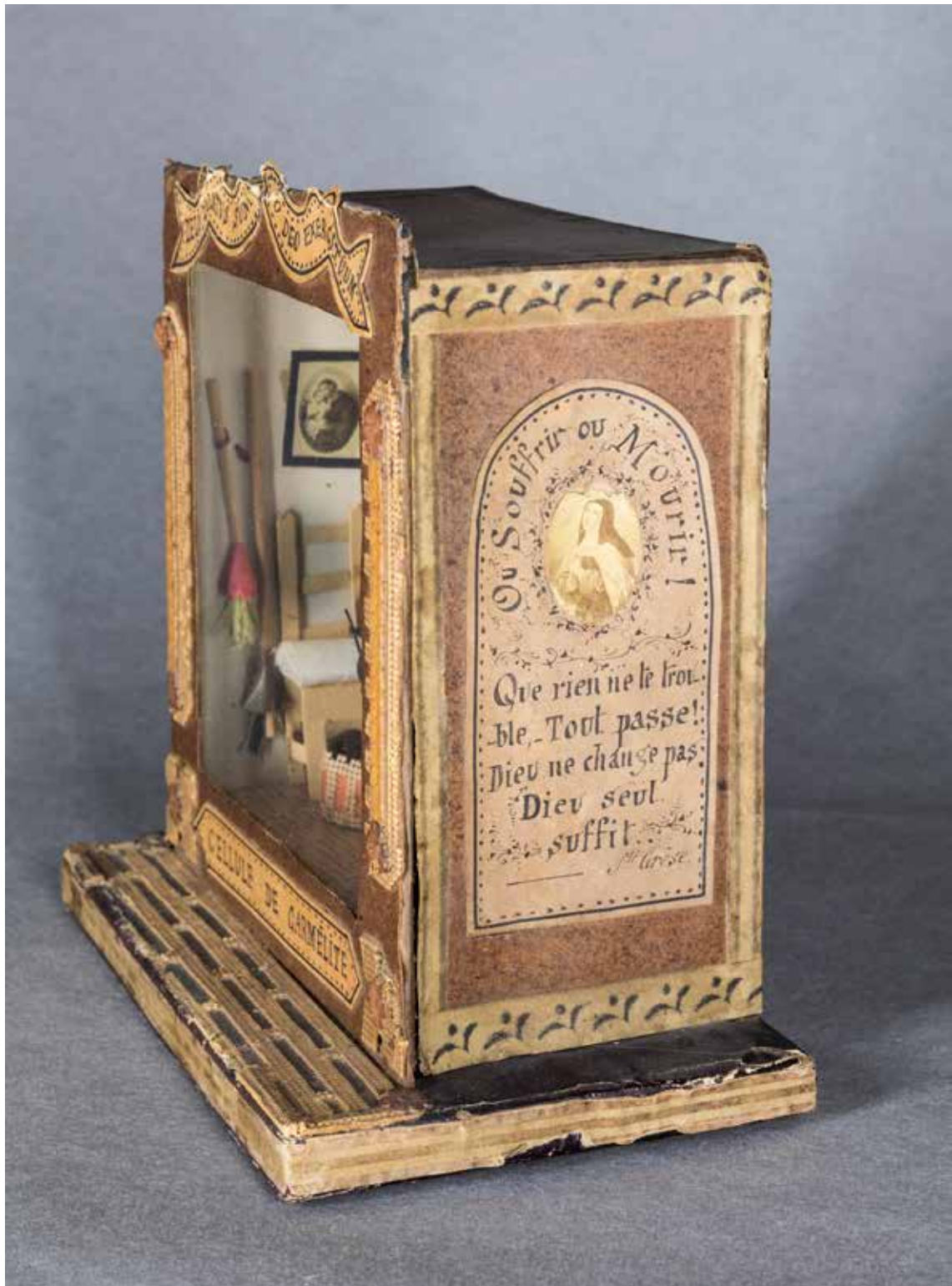


Grande cellule rectangulaire, fleurs artificielles, 17e siècle, 36,5 x 50,5 x 27 cm, collection Trésors de ferveur, ©JP Gobillot





*Buste de Marguerite du Saint-Sacrement, 18e siècle, 18,5 x 15,5 x 6,5 cm, collection Trésors de ferveur
©JP Gobillot*



Cellule parlante, fin 19e siècle, 16,8 x 16 x 9,8 cm, collection Trésors de ferveur
©JP Gobillot

Marco De Luca, "Sudari", 2017 jusqu'au 31 octobre 2018

marbre de Carrare, smaltes de Venise sur papier mâché et grillage métallique, 220x225 cm

Dans le cadre de l'année *Mosaïssime* à Paray-le-Monial, l'œuvre "Sudari" de Marco De Luca (né en 1949) est présentée au Hiéron jusqu'au 31 octobre. Ce polyptyque composé de marbre blanc de Carrare et de smaltes de Venise prend place au sein de l'espace lumineux du musée. Les tesselles monochromes, réfléchies par la lumière, figurent cinq draps légers de lin, cinq *Sudari* ou linceuls... Le linceul, cette toile de lin utilisée pour sa fonction de vêtement mais aussi de symbole : tissu qui accompagne les Romains aux thermes, toile légère enveloppant l'enfant à baptiser, linceul recouvrant la tête du défunt chez les Juifs et bien sûr linges retrouvés devant le tombeau du Ressuscité...



©Daniele Casadio

Joël Barguil, "La Porte", 1995 donation au musée en 2018

Fer, ciment pigmenté, ardoise, 291x100,5 cm

Dans le cadre de la donation de "La Porte" par l'artiste Joël Barguil (né en 1948), découvrez cette œuvre monumentale présentée au sein de la collection permanente du musée ... L'œuvre monumentale se décompose en trois parties. Deux éléments verticaux figurent un panneau à deux volets. La partie supérieure rappelle la forme du tympan, élément architectural placé sur les frontons des églises. Les deux panneaux verticaux dont le fond est en ciment pigmenté, comportent une série de formes géométriques en morceaux d'ardoises sectionnées. La partie supérieure semble ondoyer. L'impression de mouvement est accentuée par le foisonnement des morceaux d'ardoises. La lumière s'invite dans l'œuvre avec le demi-cercle en fer brossé. L'artiste a été influencé par les "mosaïques" primitives de Carthage, constituées de petits cailloux blancs incrustés dans le bitume, dessinant des formes géométriques ou abstraites. Depuis avril 2018, dans le cloître de la Basilique de Paray-le-Monial, il investit une cour "oubliée" par un ensemble de plusieurs dizaines d'éléments verticaux, de plus ou moins 4 mètres de hauteur, en fer, ciment noir et fragments d'ardoise et de miroir.



INFORMATIONS PRATIQUES

musée ouvert du mercredi au dimanche de 10h30 à 12h30 et de 14h à 18h

en juillet et en août tous les jours, aux mêmes horaires

accès

Le Hiéron

musée municipal

13, rue de la Paix

71600 Paray-le-Monial

tel : 03 85 81 79 72

fax : 03 85 88 83 07

www.musee-hieron.fr

à 2h15 de Paris par TGV - à 2h de Lyon par TER

tarifs

plein tarif : 4 €

tarif réduit : 3,50 € (groupes de plus de 5 personnes, étudiants, familles nombreuses)

tarif famille : 5 € pour toute la famille !

gratuité : moins de 18 ans, demandeurs d'emploi, enseignants, minima sociaux, professionnels de la culture et étudiants en art, personnes en situation de handicap

contact presse

musee.hieron@paraylemonial.fr